



PUBLIC  
RELATIONS OF  
KIMOBETSU

2025  
R7  
Vol.894

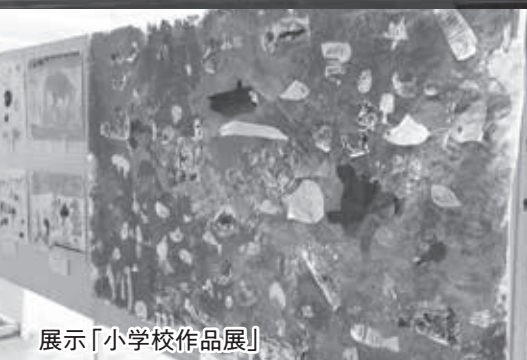
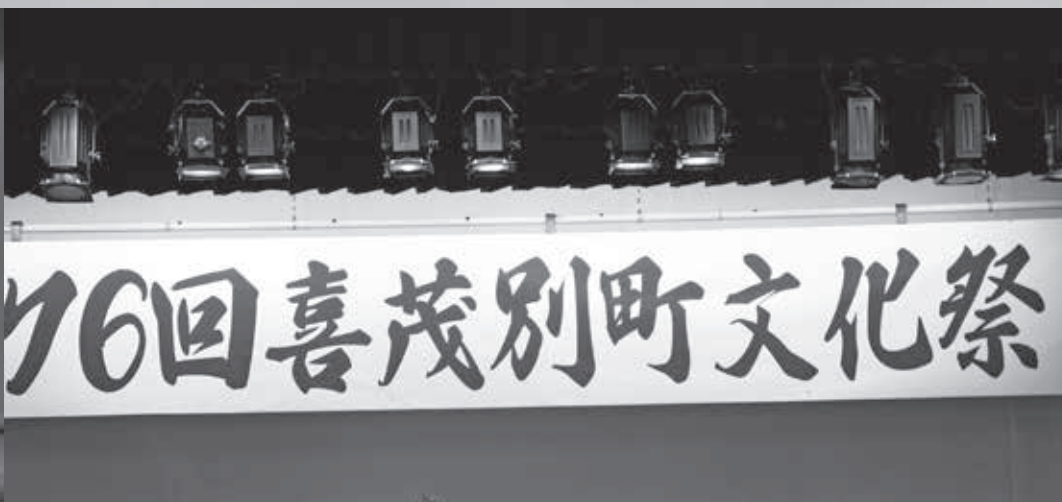
12  
DECEMBER

特集

「ありがとう」をカタチに。  
想いが活きる、ふるさと納税



舞踊 あやめ会



展示「小学校作品展」



演奏 音楽サークルアマービレ



展示「保育所作品展」



展示「木彫」



展示「生け花」

## 第76回喜茂別町文化祭

10月27日(月)から11月2日(日)までの7日間、農村環境改善センターで文化祭が開催されました。子どもたちや文化団体などによる力作が多数展示され、来場者は熱心に鑑賞し芸術の秋を満喫しました。最終日の2日に行われた芸能発表では、子どもたちの可愛い演奏や華麗な舞踊などが披露され、会場は終始、出演者へ送られる温かい拍手に包まれました。

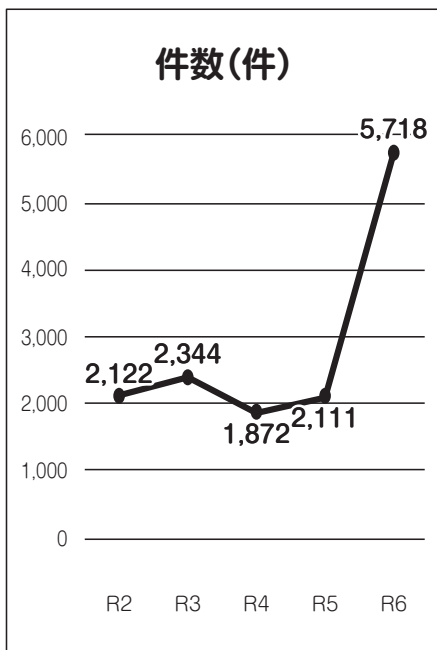
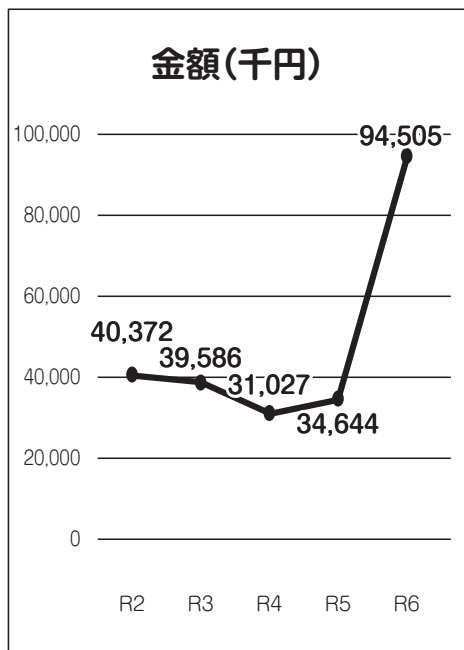
町イメージ  
キャラクター  
ウサバラクン



# 「ありがとう」をカタチに。想いが活きる、ふるさと納税

令和6年度は、全国からふるさと納税として9450万円の寄附をいただきました。今月は、ふるさと納税寄附金の活用例や応援レビュー、返礼品事業者の声などを通して、町と寄附者の温かいつながりをご紹介します。

## 喜茂別町ふるさと納税寄附実績



## 活用事例

町では寄附金を活用した事業を行ってまいります。

令和7年度予算で進めている事業を一部ご紹介いたします。

- ・高等学校通学費支援補助事業
- ・令和7年度施工 町有地整備工事(※1)
- ・青少年スポーツ・文化育成助成金
- ・青少年スポーツ全国・国際大会出場助成金
- ・喜茂別中学校給食費保護者負担支援事業(※2)

## 寄附の使い道

- ・次世代を担う人々に対する事業
- ・環境の整備に関する事業
- ・まちづくり推進のための事業
- ・地域経済の発展のための事業
- ・子どもの教育の充実に関する事業
- ・子育て支援体制の充実に関する事業
- ・その他町長が認める事業



郷の駅の向かい側の広場を舗装(結愛フェア)※1



小学校給食のようす ※2

## 返礼品提供で産業活性化

町では寄附者へお礼の品として返礼品を送付しております。その返礼品を提供する事業者を紹介します。

### ①クレードル興農株式会社

北海道の豊かな自然の中で、私たちは地元食文化を豊かにするために日々努力しています。ここ喜茂別町の素晴らしい大地で育った私たちの製品を、ふるさと納税のおかげでさらに多くの人に届けることができます。

私たちの想いは、地域と一緒に成長し、皆さんと共に地域を盛り上げていくこと。皆さんの支援が、私たちの活動の大きな力となります。



### ②ソーケシユ製パン×モエコービー

ソーケシユ製パンは毎日、おいしいパンを焼いています。シンプルで高品質なパン作りを目指し、日本の食文化に合うパンを作っています。私たちのパンが皆さんの食生活に自然になじむことを願っています。

この返礼品を通して、私たちの気持ちを感じていただければ嬉しいです。



## 寄附者からの応援レビュー

ふるさと納税をしていただいた方から、レビューが届いておりますので、一部をご紹介します。

・生まれてから高校卒業まで育った喜茂別町。今は就職して町外にありますが、これからも微力ながらふるさとを応援したいと思っています。

・喜茂別町の、さらなる発展に期待しております。

・昨年、北海道で食べたじゃがいもがとても良かった。今年はふるさと納税で購入しました。受付して下さいました方も丁寧でした。納税分町の発展に有効に使って下さい。

・これからも美味しいものを伝え続けてください！

・ふるさと納税させて頂きました。喜茂別町町民の皆さんの、安心安全な生活にご利用頂けると幸いです。

### 返礼品事業者を募集しております

喜茂別町では、寄附者に提供する返礼品を随時募集しております。詳しくはまちづくり振興課までお問い合わせください。

# まちの できごと

2025. 10月▶11月

## 10/11 喜茂別小学校 学芸会

スローガン「ニコニコいっぱい！  
目標に向かってあきらめずにがんばろう！」

会場では学年ごとの発表などが行われ、日ごろの学習の成果を発揮していました。高学年29名による音楽「ジブリの世界へようこそ」では、きれいなハーモニー合唱や元気いっぱいの器楽演奏に、観客から大きな拍手が送られました。



## 10/18 スカイマークバックヤード見学ツアー 空港会社のお仕事を体験！

教育委員会主催の小、中学生を対象としたツアーでは、普段は見られない空港の裏側まで見学でき、参加者にとって貴重な体験となりました。



## 10/20・27 喜茂別小学校 人権教室 みんなが安心できる毎日へ

低・高学年ごとにDVDやクイズを交え、誰もが安心して安全に暮らすための大切な権利について楽しく学びました。



## 11/1 燃料搬送訓練 車両が通行できない場合に備えて

訓練では役場から鈴川基幹集落センターまで、徒歩による燃料搬送を行いました。



## 11/2 令和7年度喜茂別町 文化奨励賞表彰式

本町の文化振興の発展に貢献されました

今年度は、渡辺 <sup>わたなべ</sup> よ祐子さん（あやめ会）、丹保 <sup>たんぼ</sup> 眞吾さん（カラオケ同好会）が受賞されました。

# 喜茂別町文化





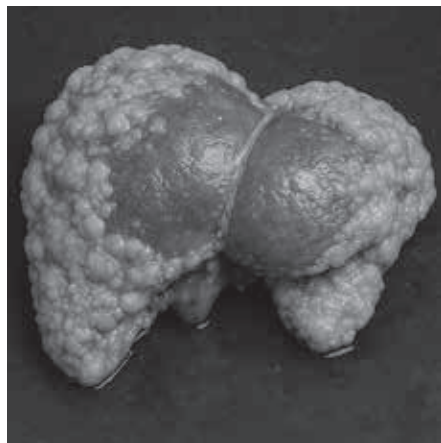
### <脂質異常症にご注意ください>

脂質異常症とは、血液の中のコレステロールと中性脂肪(トリグリセライド)が必要以上に体に溜まってしまい、体に悪さをする病気です。食べ過ぎや運動不足などが原因となり、お腹周りに脂肪がつくだけではなく、臓器の働きや体の調節機能を低下させ、体調不良や生活習慣病の発症につながります。

### <目では見えない内臓の変化>

脂質は効率の良いエネルギー源です。糖質は1gあたり4kcalに対し、脂質は1gあたり9kcalと2倍以上のエネルギーを持っています。また、脂質は細胞膜やホルモン(体内調整機能)の構成成分でもあり、保温や内臓保護など、体の調整に欠かせない役割を担っています。

しかし、脂質を摂り過ぎると、消費するための運動量がかなり必要になります。体脂肪を1kg減らすには、約7200kcal(ジョギングで喜茂別-洞爺湖間を往復)の消費が必要です。また、内臓に脂肪が過剰に蓄積すると、脂肪肝や肝炎、腎臓病などを引き起こしたり、血糖値や血圧の調整機能も低下するため、糖尿病や高血圧症、これらが併発した「メタボリックシンドローム」と呼ばれる状態に発展することもあります。これらは動脈硬化を進行させ、心筋梗塞や脳梗塞などの重大な病気のリスクを高めてしまうので注意が必要です。



肝臓に蓄積した脂肪(白い部分)

### <やってみよう!適度な脂質は健康的!!>

内臓脂肪が蓄積すると(BMI 28以上)脂肪細胞が増殖し、食欲のコントロール機能やインスリンの働きが低下します。特に若い世代では、見た目が細くても内臓脂肪が多い「隠れ肥満」の場合もあります。健康診断などで「脂質異常」と指摘された方は、①食事の見直し、②適度な睡眠時間の確保、③軽い運動習慣、この3つを生活の中に取り入れてみましょう!!

【お問い合わせ先】 元気応援課健康づくり係 電話(IP):55-5101

## 喜茂別町地域包括支援センター

地域包括支援センターは、高齢の方が住み慣れた地域で安心して暮らし続けられるよう支援する「高齢者の相談窓口」です。介護や健康、生活のことなど、どんなことでもご相談ください。

地域包括支援センターでは、次のような支援を行っています。

#### ①介護予防の支援

介護が必要にならないよう、体や心の健康づくりをお手伝いします。

#### ②権利を守る支援

虐待や悪質商法などから高齢者を守り、安心して暮らせるように支援します。

#### ③生活・介護などの相談対応

日常生活の困りごとや介護に関する不安など、幅広くご相談を受け付けています。

#### ④サービスや制度へのつなぎ支援

必要な介護・福祉サービスが利用できるようお手伝いします。

保健師・社会福祉士・主任ケアマネジャーなどの専門職がチームで対応します。

このたび、事務所がふれあい福祉センター内(字喜茂別15番地の1)に移転しました。お気軽にお立ち寄りください。(月～金曜 8:45～17:30)

【お問い合わせ先】 元気応援課福祉係 電話(IP):55-5101

子宮頸がんは子宮の入り口(頸部)にできる女性特有の病気です。日本ではおよそ年間10,000人くらいの方が子宮頸がんになると言われています。子宮頸がんはヒトパピローマウイルス(HPV)の持続感染に伴う炎症がその原因だということが究明され、若年者(20歳代から)から発症することもあるがんです。HPVは性交渉によって感染するウイルスで、そのウイルスのタイプによって子宮頸がんを起こすリスクが高いものや、尖圭コンジローマなどのイボや咽頭がんや肛門がんなどを引き起こすものがあることが知られています。

今日、HPV感染を予防するワクチンが開発され、子宮頸がんの発症を抑制することが分かってきました。そのため、国は、小学6年生～高校1年生相当の女子には公費でワクチンの接種を全額補助しています。

また、もう一つの大切な予防策は、定期的な検診の受診です。検診で、細胞を採取して異常がないかを調べる「子宮頸がん検診」があります。子宮頸がん検診は、子宮頸部の細胞を採取して顕微鏡で調べる検査です。がんになる前の状態で発見できれば、完治が可能です。20歳以上の女性は、2年に1回の検診を受けることが推奨されており、本町では受診に係る費用の助成もあります。

子宮頸がんは、予防と早期発見によって確実に減らせる病気です。HPVワクチンによる予防を行うこと、定期検診を受けることが自身と大切な人を守ることに繋がります。将来の病気に備えてぜひご検討ください。

喜茂別町立クリニック 院長 辻 和彦

## HPVワクチン接種



## 子宮頸がん検診



お問い合わせ先:喜茂別町立クリニック 電話(IP):33-2225

# お知らせ

## 介護保険料(普通徴収) 納入期限のお知らせ

令和7年12月の介護保険料(普通徴収)第6期の納入期限は次のとおりです。  
※年金から徴収されている方(特別徴収)に関しては該当しません。  
忘れずに納めましょう！

■納入期限 12月25日(木)

■お問い合わせ先

元気応援課福祉係

電話：IP番号 55-5101

後志広域連合介護保険課

電話 55-8013

## 羊蹄衛生センター年末・ 年始休業のお知らせ

羊蹄衛生センターの年末年始休業日は、令和7年12月31日(水)から令和8年1月5日(月)までとなります。

なお、12月30日(火)は午前中まで通常どおり受入れをいたします。汲取り依頼はお早めに収集運搬事業者にご連絡ください。

■お問い合わせ先

羊蹄山麓環境衛生組合

羊蹄衛生センター 総務係

電話 22-0211

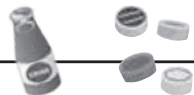


# あなたもなれる!ごみ分別マスターへの道 ビン・缶・ペットボトル編

## 出し方(共通)

- ①中をすすぐ
- ②はがせるラベルは必ず取る  
※紙ラベルは取らなくてOK
- ③キャップを外す  
※素材にあった分別を!

ペットボトルキャップ  
→ 廃プラごみへ  
ビンキャップ  
→ 燃やせないごみへ



## 缶



飲食用のアルミ、スチール缶、  
お菓子や海苔の缶が回収対象です。  
油や塗料の缶など  
→ 燃やせないごみ

## ペットボトル



PETマークのついている  
ものが回収対象です。  
キャップ・ラベルは必ず  
取って排出してください。



## ビン

### 出せるもの

・飲料ビンやジャム、調味料のビンが回収対象です。

### 出せないもの

- ・汚れが取り切れないもの
- ・哺乳瓶やプリン、化粧品のビンなど、目盛りや商品名が印字された耐熱ガラス容器
- ・すりガラス加工されたもの
- ・せともの(陶磁器)
- ・薬品(農薬や劇薬)が入っていたビン



例: スポイト付きの印字ビン  
→ 燃やせないごみ

→ 燃やせないごみへ

【お問い合わせ先】 住民課住民係 電話:33-2211/IP:33-5008



その他の句はこちら



【佳作】  
どんぐりが ぼうしをかぶり  
おさんぽだ

3年 谷藤 織 (たにみじ おり)

【町長賞】  
火になりやう葉の山にグイグイ

4年 河合 陽生 (かわい はるき)

今回のテーマは「秋」でしたが、どの句も豊かな感性とユーモアが感じられるものばかりでした。すべての句をご紹介したいところですが、広報誌では林町長が選出した町長賞と、短歌会で選出した佳作の二句をご紹介します。

喜茂別小学校で「川柳大会」を開催しました

喜茂別短歌会



すくすく  
**1歳**です

あさ い せ な  
**浅井 晴風**くん



誕生日おめでとう!  
元気にのびのび  
育ってね!  
生まれてきてくれて  
ありがとう!  
だいすきだよ!

お父さん ▶ **海人**さん  
お母さん ▶ **梨沙**さん

令和6年12月4日生まれ

**四季の歌**

**喜茂別短歌会**

亡舅使いしナボレオンと言ふ理容バサミ  
亡舅の丁寧な仕事思い出す  
萩咲きて大きい親は花こぼし  
地面花色秋深みゆく  
秋深し秋明菊が庭飾る  
白とピンクの花色やさし  
デイサーブス十二階に行くときあり  
百歳の人も三人程居て  
秋雲をネコに見えろと子が叫ぶ  
探してゐる間に変形合体  
面会の母に電話で孫の声  
遠い息子に耳近づける

短歌を楽しむ仲間を  
募集中!  
一緒に短歌を詠んだり、鑑賞  
しませんか? 初めての方もお  
気軽にご連絡ください。  
(桑原: 電話 33・2079)

桑原博美  
三間恵子  
村上正彦  
佐藤百合子  
松岡忍  
今橋文代

**人口と世帯** 令和7年 10月末現在

**人口** 男 987人 (前月比-12人)  
女 928人 ( // -10人)  
合計 1,915人 ( // -22人)

**世帯数** 1,187世帯 ( // -16世帯)

**うち外国人住民** 131人 ( // -12人)

**広報 きもべつ** 2025年12月 vol.894

[発行] 喜茂別町  
電話: 0136-33-2211(代) FAX: 0136-33-3577  
URL: <https://www.town.kimobetsu.hokkaido.jp>  
E-MAIL: [info@town.kimobetsu.lg.jp](mailto:info@town.kimobetsu.lg.jp)  
住所: 喜茂別町字喜茂別123番地

[編集] 一般社団法人 きもべつ観光協会  
電話: 0136-33-3122  
FAX: 0136-55-8775  
住所: 虻田郡喜茂別町字喜茂別293番地1  
地域振興センターみらい

広報きもべつに関して、お気軽にお問い合わせ下さい。

**まちのカレンダー**

救急当番病院 農農村環境改善センター 鈴川集落センター ふれあい福祉センター  
町立クリニック 笑み〜な 健康増進センター 喜茂別町武道館 ちびっこ広場  
俱知安文化センター 岩内町高台84-3 ☎0135-62-8373 留産管理棟  
町民公園パークゴルフ場 喜茂別中学校 喜茂別小学校  
喜茂別保育所 双葉克雪管理センター 町民プール 図書室 町営球場

**12月**

|                                  |
|----------------------------------|
| 1 月                              |
| 2 火                              |
| 3 水 岩 しりべし弁護士相談(事前予約)            |
| 4 木                              |
| 5 金                              |
| 6 土                              |
| 7 日                              |
| 8 月                              |
| 9 火                              |
| 10 水 岩 しりべし弁護士相談(事前予約) 運転免許更新時講習 |
| 11 木                             |
| 12 金                             |
| 13 土                             |
| 14 日                             |
| 15 月                             |
| 16 火                             |
| 17 水 岩 しりべし弁護士相談(事前予約) 運転免許更新時講習 |
| 18 木                             |
| 19 金                             |
| 20 土                             |
| 21 日                             |
| 22 月 中 終業式                       |
| 23 火                             |
| 24 水 岩 しりべし弁護士相談(事前予約) 運転免許更新時講習 |
| 25 木 小 終業式                       |
| 26 金                             |
| 27 土                             |
| 28 日                             |
| 29 月                             |
| 30 火                             |
| 31 水                             |

**1月**

|     |
|-----|
| 1 祝 |
| 2 金 |
| 3 土 |

土 日 祝 救急当番病院 俱知安厚生病院

**12月3日(水)「カレンダーの日」**

明治5年(1872年)、明治政府が旧暦を廃止し、世界で一般的な太陽暦(グレゴリオ暦)を導入すると発表したことが由来です。この布告により、旧暦の「明治5年12月3日」は、新暦の「明治6年1月1日」となりました。

**今月の〇〇な日**