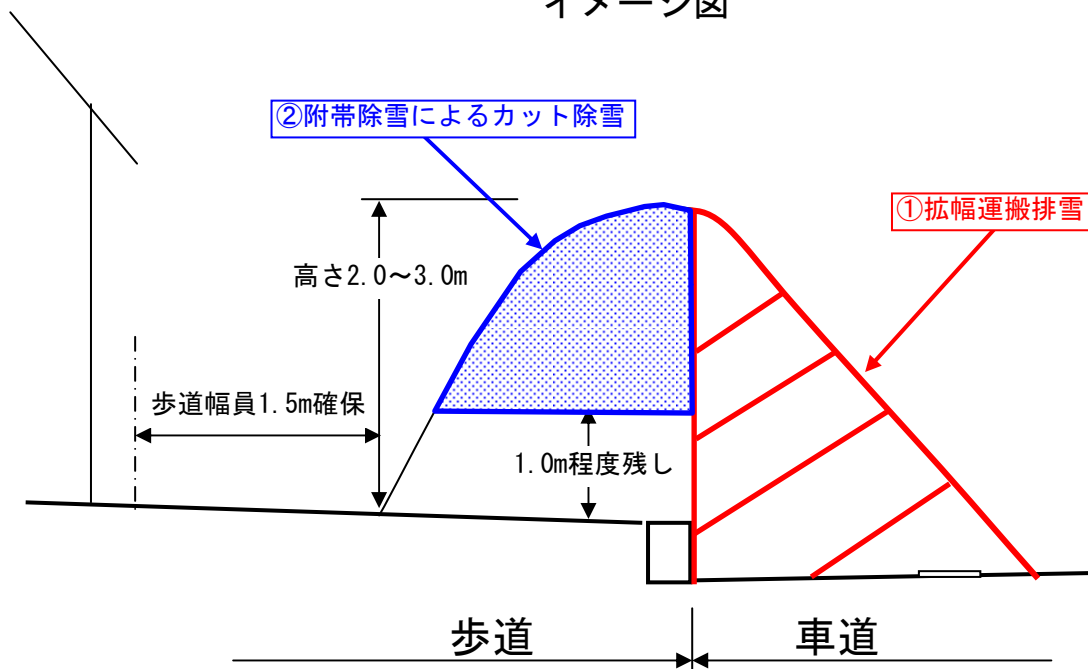


国道230号（市街地区）の排雪方法のお知らせ

平成21年度は、歩道上の雪を残した場合の道路交通や歩行者等への影響について確認し、効率的な排雪作業について検討するため、試行的に下記イメージ図のような排雪作業を行いますので、ご理解とご協力をお願いします。

この除雪方法は、市街地区の歩道幅員が2.5m以上の国道230号沿線を実施されます。

イメージ図



- ① 拡幅運搬排雪
- ② 附帯除雪によるカット除雪（車道側へ落とす）
→カット除雪した雪は車道側へ落とし拡幅運搬排雪を行う。

※1:但し、交差点部については、巻き込み終わりか停止線までは残雪が無いよう排雪します。

また、流雪溝投雪口部については、縁石の高さまで排雪を行います。

※2:あくまで上記はイメージ図であり、気象や現地の状況によっては変更する場合があります。

お問合せ先	小樽開発建設部 倶知安道路事務所 工務課
	代表電話 22-0133